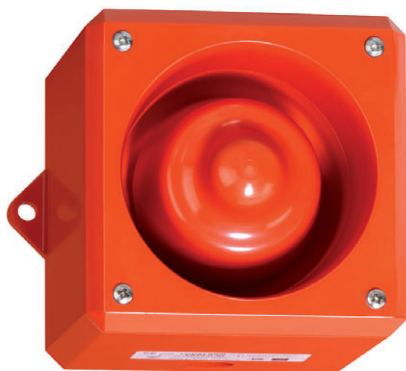


Звуковой сигнальный прибор 110 дБ (А) в промышленном исполнении

Серия YA50



- > Макс. уровень громкости 110 дБ (А) / 1 м
- > В стандартном исполнении соответствует IP65
- > Доступны 32 тона звукового сигнала согласно международным предписаниям
- > Корпус АБС, замедляющий распространение пламени
- > Крепеж из нержавеющей стали
- > 2-ступенчатая сигнализация
- > Низкое потребление тока
- > Устанавливается прочно, надежно и просто
- > Возможность выбора второй ступени звукового тона



06496E00

E5

Выбор продукции серии Yoda
Звуковой многоцелевой сигнальный прибор предназначен для применения в различных отраслях промышленности.

Взрывозащита

Сертификаты

	UL 464
	C22.2 № 205-M1983
	BS EN 54-3 : 2001 вводит поправку A 1 : 2002 + A 2 : 2006
	BS EN 54-3 : 2001 вводит поправку A 1 : 2002 + A 2 : 2006
	EN 54-3 : 2001 + A 1 : 2002 + A 2 : 2006 VdS 2504 (12/96), VdS 2203 (03/01), VdS 2344 (12/05), № серт. G28702
	Директива по судовому оборудованию (MED) Модули B BSI/MED/A.1/3.53/590299, модули D BSI/MED/PC/590302

Звуковой сигнальный прибор 110 дБ (А) в промышленном исполнении

Серия YA50



Таблица данных

Исполнение	Цвет корпуса	Расчетное рабочее напряжение	Номер заказа	№ изд.	Вес
Сирена серии YA50, BS EN 54-3 + MED, стандартное исполнение	огненно-красный (RF)	24 В DC	YA50/D/RF/WR	204881	0,710
		115 В AC	YA50/L/RF/WR	204374	0,810
		230 В AC	YA50/N/RF/WR	204382	0,810
Сирена серии YA50, сертифицирована UL	огненно-красный (RF)	24 В DC	YA50/D/RF/UL	204387	0,710
		115 В AC	YA50/L/RF/UL	204388	0,810
		230 В AC	YA50/N/RF/UL	204389	0,810
Сирена серии YA50, сертифицирована VDS	огненно-красный (RF)	24 В DC	YA50/D/RF/WR/VDS	212037	0,710
Сирена серии YA50, Общее применение	стандартный красный (RN)	24 В AC	YA50/I/RF/WR	245155	0,810
Указание	Предлагаются другие варианты напряжения. Обратитесь к соответствующему дистрибьютору.				

Технические данные

Электрические характеристики

Расчетное рабочее напряжение	24 или 48 В DC 115 или 230 В AC	
Потребление тока	24 В DC	39 мА
	115 В AC	23 мА
	230 В AC	15 мА
	24 В AC	120 мА для тона 1
Рабочие параметры	+ или - 10 % от номинального значения	
Контроль проводов	3-проводное подключение и 2-ступенчатое регулирование или 2-проводное подключение и 1-ступенчатое регулирование: контроль посредством изменения полярности электропитания 2-проводное подключение, 2-ступенчатое регулирование, например 2-полюсные входы: контроль посредством порога переключения (напряжение < 1 В)	

Звуковые данные

Громкость	макс. 110 дБ (А)
Регулятор громкости	Согласование 18 дБ (А)
Уровни звука	2 с возможностью выбора
Выбор звука	посредством выключателя DIL

Условия окружающей среды

Диапазон рабочих температур	Стандартные варианты:	-25 ... +55 °C
	Варианты, сертифицированные VDS:	-25 ... +40 °C
	Варианты, сертифицированные UL:	-35 ... +66 °C
	Варианты 24 В AC:	-25 ... +55 °C
Температура хранения	-40 ... +70 °C	
Макс. относительная влажность воздуха	93 % ±3 при 40 °C	

Механические данные

Материал	
Корпус	АБС, замедляющий распространение пламени
Монтажные детали	Крепеж из нержавеющей стали
Таблички	Полиэфирная пленка, самоклеющаяся
Вид защиты	IP65 (IEC60529)

Монтаж / установка

Монтаж	Сигнальный прибор следует закрепить на как можно более ровной стене или поверхности с помощью подходящего материала. Следует использовать монтажные крепления на стенке корпуса. Рекомендуемая минимальная длина крепежных винтов составляет 25 мм. Чтобы гарантировать эффективность уплотнения против погодных воздействий, кабельный ввод должен быть уплотнен с помощью подходящих кабельных соединений.
Подключение	Варианты В DC с отдельными входом и выходом и клеммами с сечением 2,5 мм ² Варианты В AC с клеммами с сечением 2,5 мм ²

Звуковой сигнальный прибор 110 дБ (А) в промышленном исполнении
Серия YA50



Чертежи (все размеры в мм [дюймах]) Ñ возможны изменения



Сохранено право на внесение изменений в технические данные, размеры, вес, конструкцию и возможности поставки. Изображения не влекут за собой обязательств.

E5