



Clifford & Snell

INSTALLATION & TECHNISCHE INFORMATIONEN

BITTE VOR DER INSTALLATION LESEN



Für Übersetzungen und Dokumentation oben scannen.

FL40 Yodac Serie **(Blinkende Xenon-Blitze)**

OPTISCHE SIGNALGERÄTE

S00631 Issue 5

ZULASSUNGEN UND KONFORMITÄTEN



www.moflash.com

technical@moflash.co.uk

Installation

- Die Installation muss nach den aktuellsten Regeln der Technik von einer Elektrofachkraft durchgeführt werden.
- Überprüfen Sie, ob die Stromversorgung für die Nennspannung des zu installierenden Gerätes geeignet ist.
- Stellen Sie vor der Installation oder Wartung sicher, dass die Stromversorgung unterbrochen ist, um einen Stromschlag zu vermeiden.
- Das Gehäuseunterteil muss mit den beiden Kabeleinführungsöffnungen nach oben- oder unten-zeigend montiert werden.
- An allen Seiten und im Sockel sind Kabeleinführungen (M20) vorgesehen.
- Das Gerät sollte mit der im Lieferumfang enthaltenen Dichtung an einer Wand, einer Trennwand oder einem Leitungskasten aus geeignetem Material angebracht werden. Siehe Abbildung 4 für Befestigungslöcher.
- Vermeiden Sie es, das Gerät dort zu montieren, wo es übermäßigen Vibrationen ausgesetzt sein könnte.
- Es ist nicht erforderlich, den Alarmschaltkreis zu erden. Im Falle, dass die Erdung der Rohr- oder Kabelummantelung aufrechterhalten werden muss, sind die Erdungsklemmen zu verwenden.

Schutzart

Um die IP-Schutzart des Produkts aufrecht zu erhalten, sind folgende Punkte zu beachten.

- Zu verwenden ist eine geeignete Kabelverschraubung (mindestens IP65, nicht im Lieferumfang enthalten).
- Beim Ersetzen der Frontabdeckung, müssen beide Befestigungsschrauben mit 0,6 Nm \pm 0,1 Nm angezogen werden.

24VDC-Leiterplatte

- Bestätigen Sie, dass die richtige Spannung für das Gerät angelegt wird.
- Max. Anschlussgröße von 2,5 mm² Kabel. +24 V AC/DC an Klemme „+“, 0 V an Klemme „-“. Loop-in, Loop-out-Konnektivität. Siehe Abbildung 1.

Leitungsüberwachung bei DC-Systemen

- Überwachung über Schwellenwert, (angelegte Spannung <1V), ein End-of-Line (E.O.L) Widerstand ist für die Leitungsüberwachung erforderlich und sollte einen Mindestwiderstand von 3k3 Ohm und 0,5 Watt haben, drahtgewickelt oder Metallfilmtyp.

115- und 230-VAC-Leiterplatte

- Stellen Sie sicher, dass die richtige Spannung für das Gerät angelegt wird.
- Max. Anschlussgröße von 2,5 mm² Kabel.
- Spannung an Klemme „L“ angelegt, Neutral an Klemme „N“ angelegt.
- Siehe Abbildung 2.
- Die Konnektivität gilt sowohl für 115-VAC- als auch für 230-VAC-Einheiten.

Abbildung 1

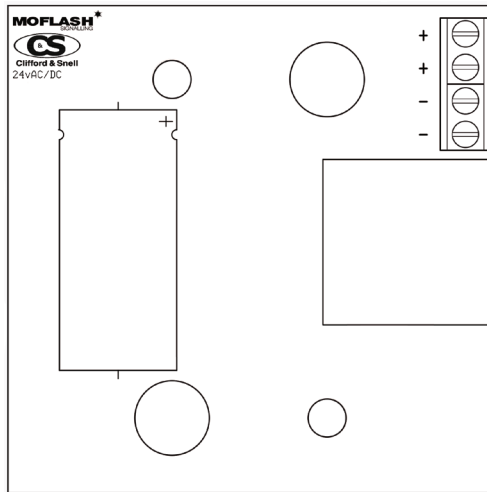
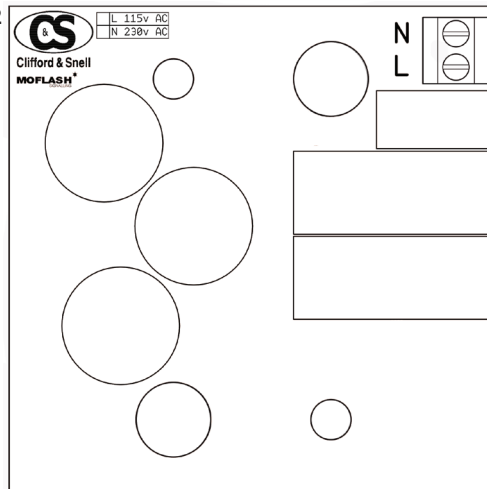


Abbildung 2



Eigenschaften

- Anschluss: Bis zu 2,5 mm² Kabel
- Blitzrate: 60 Blitze pro Minute (1Hz)
- Betriebstemperatur: -25°C bis +70°C
- Gehäusematerial: Feuerbeständiges UL94-5VB ABS
- Linsenmaterial: Feuerbeständiges Polycarbonat
- Schutzart: Wetterfest bis IP65
- AC Spannung: 50/60Hz

Maßzeichnung

Abbildung 3

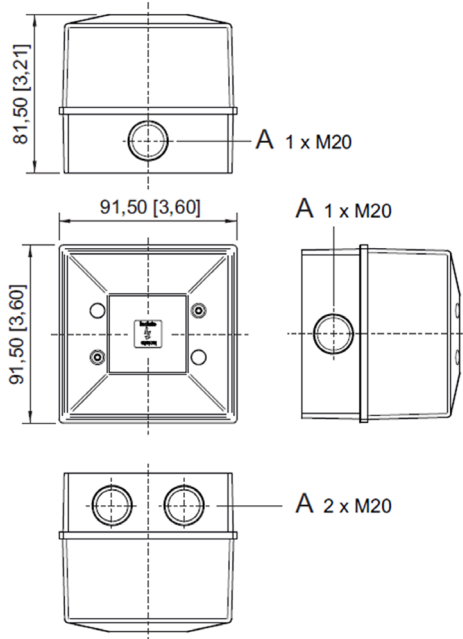
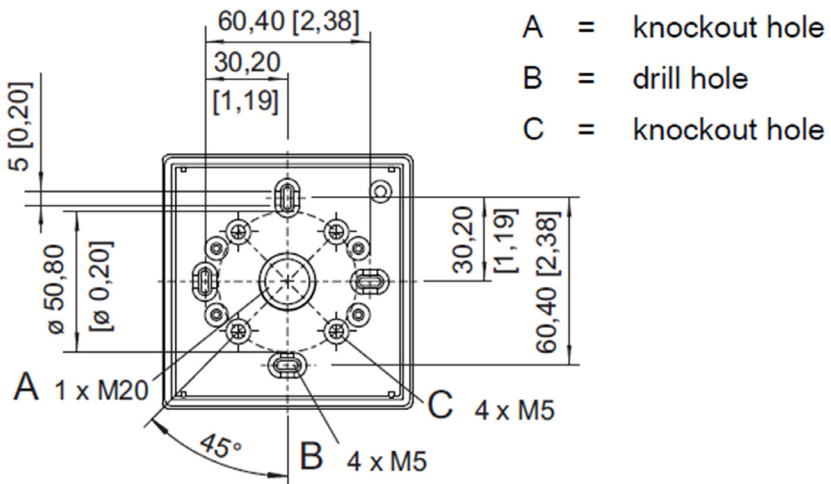


Abbildung 4



Moflash Signaling Limited übernimmt keine Haftung für Folgen aus der Verwendung dieses Dokuments. Alle technischen Spezifikationen und Produkte, auf die in diesem Dokument Bezug genommen wird, können aufgrund ständiger Verbesserungen und Produktentwicklungsrichtlinien ohne vorherige Ankündigung geändert werden. Die Einheiten werden unter den Standardverkaufsbedingungen von Moflash verkauft, die auf Anfrage erhältlich sind.

Zusätzliche Informationen, einschließlich Übersetzungen von Installationsblättern, Zertifikaten und DoCs, sind auf der Website www.moflash.co.uk verfügbar.