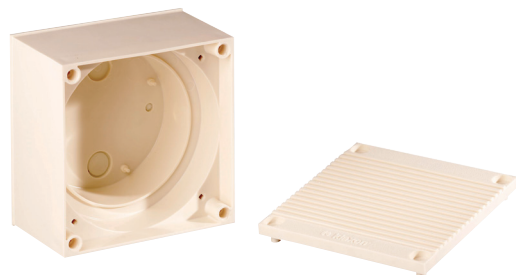




FLE 14802 / 14806



Boîtier d'encastrement 14555K



Coffret d'étanchéité 14704K

Avertisseur électroacoustique > FLE

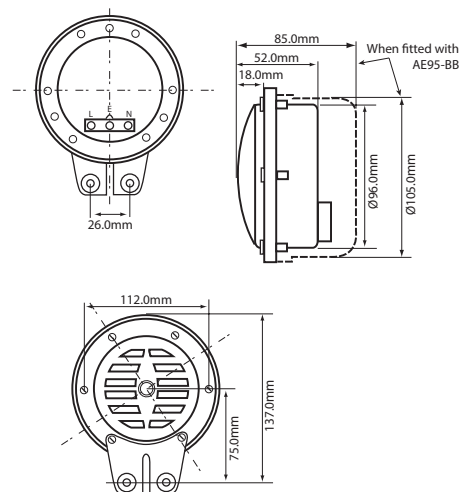
Présentation du produit

Les FLE est un avertisseur sonore électrique/mécanique convenant à une grande variété d'applications de signalisation industrielle dans lorsqu'un signal sonore à basse fréquence et p est requis.

L'avertisseur offre une alarme à signal simple. Une fois activée, un électro-aimant fait vibrer le diaphragme, créant une tonalité acoustique unique.

Ils peuvent également être commandés par une source à distance (panneau de contrôle/plc etc.) pour donner un signal intermittent si nécessaire.

Le FLE peut aussi être utilisé dans les applications automobiles (alarmes de marche arrière, chariots élévateurs à fourche, etc.) et dispose d'un boîtier arrière en option qui sera nécessaire pour les applications étanches permettant une connexion dans le boîtier de protection.



FLE > Informations de commande

No. Code	Tension:	Frequence:	Courant:
FLE			
14802	24/48 Vcc/ca ~	420 Hz	0.75mA
14806	110/220 Vcc/ca ~	420 Hz	0.13mA
14812 •	24/48 Vcc/ca ~	420 Hz	0.75 mA
14816 •	115/230 Vcc/ca ~	420 Hz	0.13 mA

- Fourni et monté avec le boîtier d'encastrement étanche (ref 14555K)

No. Code	Produit/Accessoire	IP
14555K	Boîtier d'encastrement et d'étanchéité	65
14704K	Coffret d'étanchéité en saillie	65

Caractéristiques

- Signalisation polyvalente
- Forte puissance (115dB)
- Multi tensions (24/48v - 110/220v)
- Sons très forts de basses fréquences
- Protection contre les ambiances corrosives, et à la salinité
- Étanche à la poussière et aux intempéries

Matériau

FLE email noir
Boîtier: ABS noir muni d'un presse étoupe
Coffret ABS beige muni d'un presse étoupe

Kg 0.68

~ **420 Hz**

°C **-40+80**

IP 55 14802
14806

dB 115

∞ **ON 15 MIN
OFF 1 MIN**

CONFORMES ET
HOMOLOGUÉS



IP 65 14812
14816

L 120 x H 150 x P 52mm

INDUSTRIEL